

Planta tipo

VIVIENDA A. TRES DORMITORIOS

Ubicación Unidades
Plantas primera, segunda y cuarta 3

SUPERFICIES ÚTILES:

ENTRADA	5.26 m ²
PASILLO	3.97 m ²
SALÓN · COMEDOR	30.02 m ²
COCINA	13.62 m ²
DORMITORIO 1	13.72 m ²
VESTIDOR	3.47 m ²
DORMITORIO 2	11.82 m ²
DORMITORIO 3	12.40 m ²
BAÑO 1	4.09 m ²
BAÑO 2	4.69 m ²

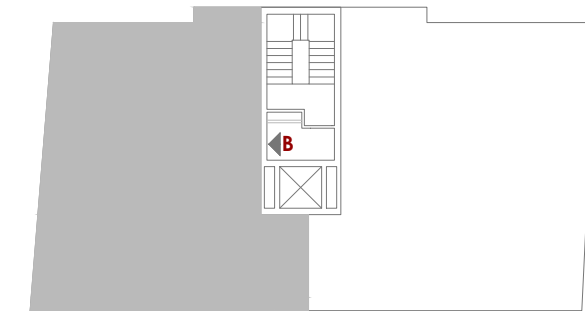
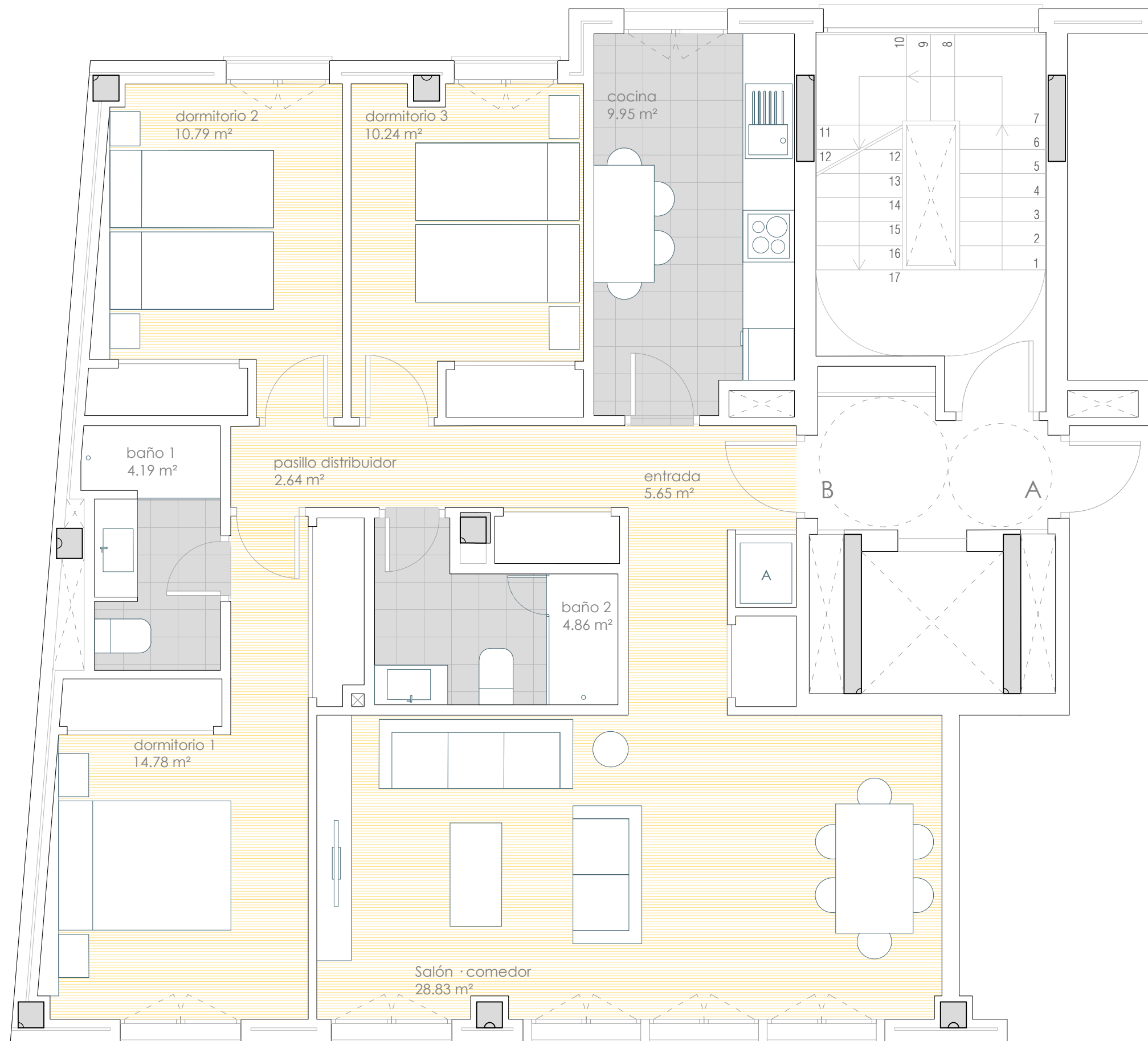
TOTAL SUPERFICIE ÚTIL 103.06 m²

TOTAL SUP. CONSTR. CON Z. C. 140.66 m²

NOTA
La superficie útil total, es la suma de la superficie útil interior, más la superficie útil exterior computable.
La superficie construida total con zonas comunes es la suma de la superficie construida de zonas comunes del edificio.

(*) Podrían producirse modificaciones sobre las superficies señaladas por exigencias municipales, por criterios normativos y/o técnicos, aunque sin desvirtuar básicamente el modelo reflejado en la presente ficha de vivienda.





Planta tipo

VIVIENDA B. TRES DORMITORIOS

Ubicación Unidades
Plantas primera, segunda y cuarta 3

SUPERFICIES ÚTILES:	
ENTRADA	5.65 m ²
PASILLO DISTRIBUIDOR	2.64 m ²
SALÓN · COMEDOR	28.83 m ²
COCINA	9.95 m ²
DORMITORIO 1	14.78 m ²
DORMITORIO 2	10.24 m ²
DORMITORIO 3	10.79 m ²
BAÑO 1	4.19 m ²
BAÑO 2	4.86 m ²

TOTAL SUPERFICIE ÚTIL 91.93 m²

TOTAL SUP. CONSTR. CON Z. C. 125.47 m²

NOTA
La superficie útil total, es la suma de la superficie útil interior, más la superficie útil exterior computable.
La superficie construida total con zonas comunes es la suma de la superficie construida de zonas comunes del edificio.

(*) Podrían producirse modificaciones sobre las superficies señaladas por exigencias municipales, por criterios normativos y/o técnicos, aunque sin desvirtuar básicamente el modelo reflejado en la presente ficha de vivienda.

